

KANSALLINEN SISÄILMA JA TERVEYS -OHJELMA 2018–2028

YHTEENVETO PALAUTTEESTA

Anniina Salmela, Jussi Lampi, Juha Pekkanen,
Katja Sibenberg, Mika Salminen,
Anne Hyvärinen



19.3.2019

Kansallinen sisäilma ja terveys -ohjelma/Anniina Salmela

TERVEYDEN JA HYVINVOINNIN LAITOS

1

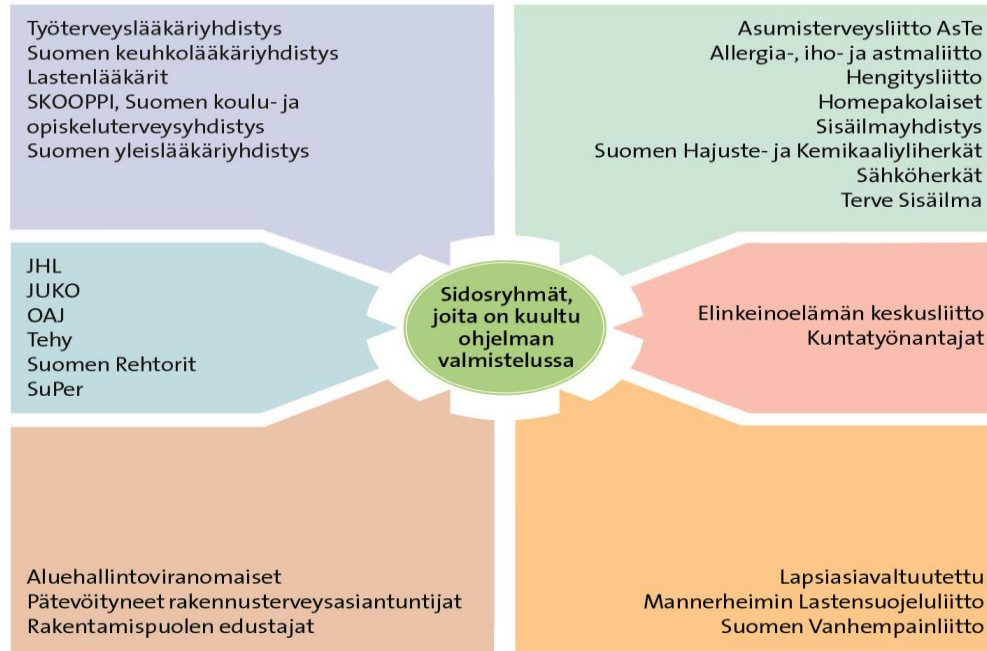


OHJELMAN VALMISTELU

- **Systemaattinen ohjelmavalmistelu**
(Logical framework approach - LFA)
 - Työpajat, kokoukset, verkkokyselyt
 - Kahdenväliset sidosryhmäkuulemiset
 - Tutkittu tieto
 - Haastattelut pohjoismaisille toimijoille
 - Terveet tilat 2028 –ohjelman tavoitteet



SIDOSRYHMÄKUULEMINEN

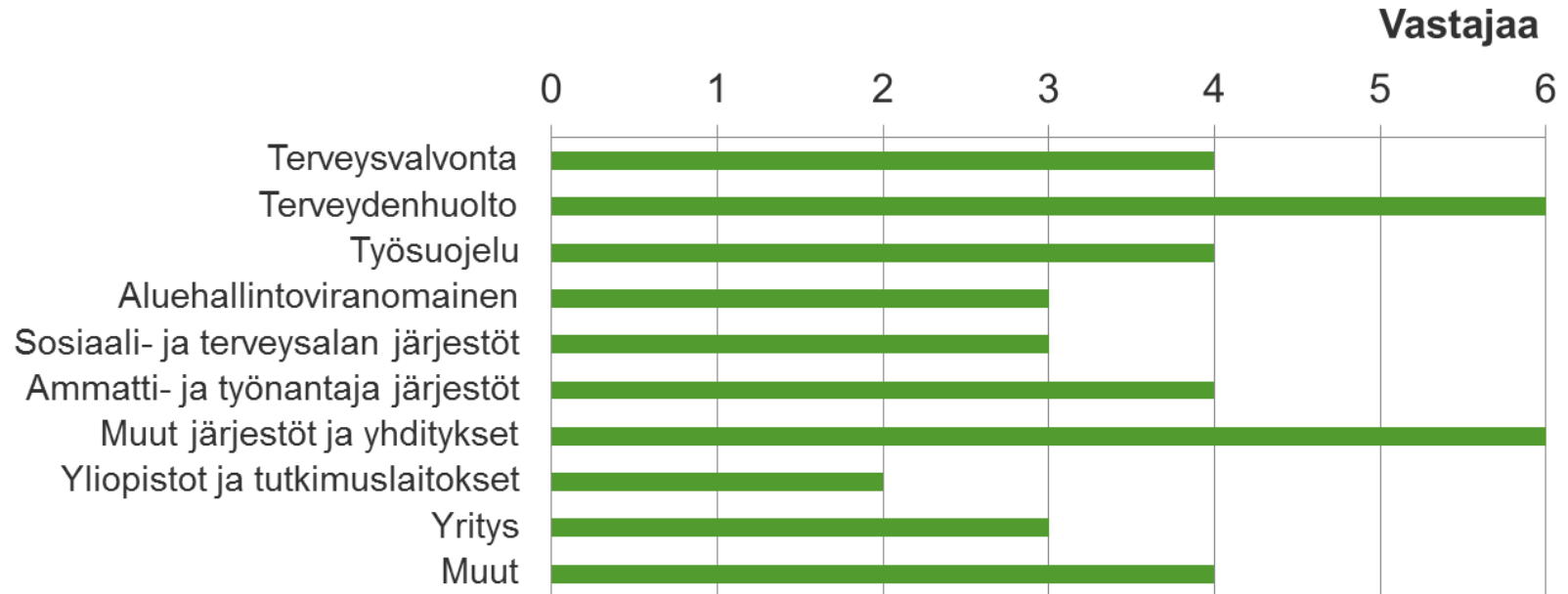


SIDOSRYHMÄ- JA KANSALAISKYSELY

1. Kuinka hyvin koko ohjelman tavoitteet ja toimenpiteet vastaavat nykytilan tarpeisiin organisaatiosi näkökulmasta?
2. Vastaavatko osa-alueen 1-4 toimenpiteet nykytilan tarvetta?
 - i. Mikäli on konkreettisia toimenpiteitä, jotka ohjelman raportissa eivät mielestäsi esiinny, listaa ne.
3. Minkä toimenpiteen toteuttamisessa toivoisit yhteistyötä?
4. Yleisiä kommentteja ohjelmasta.

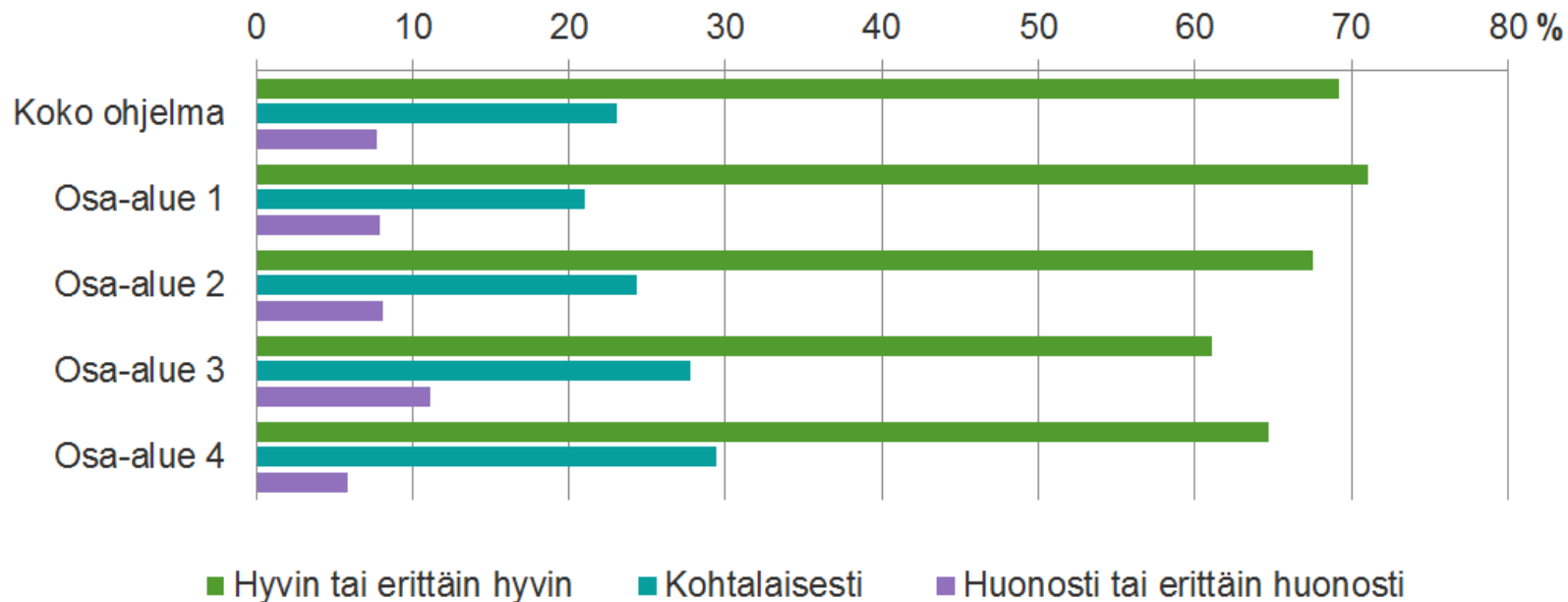
TULOKSET

SIDOSRYHMÄKYSELYYN VASTANNEET TAHOT (N=39)



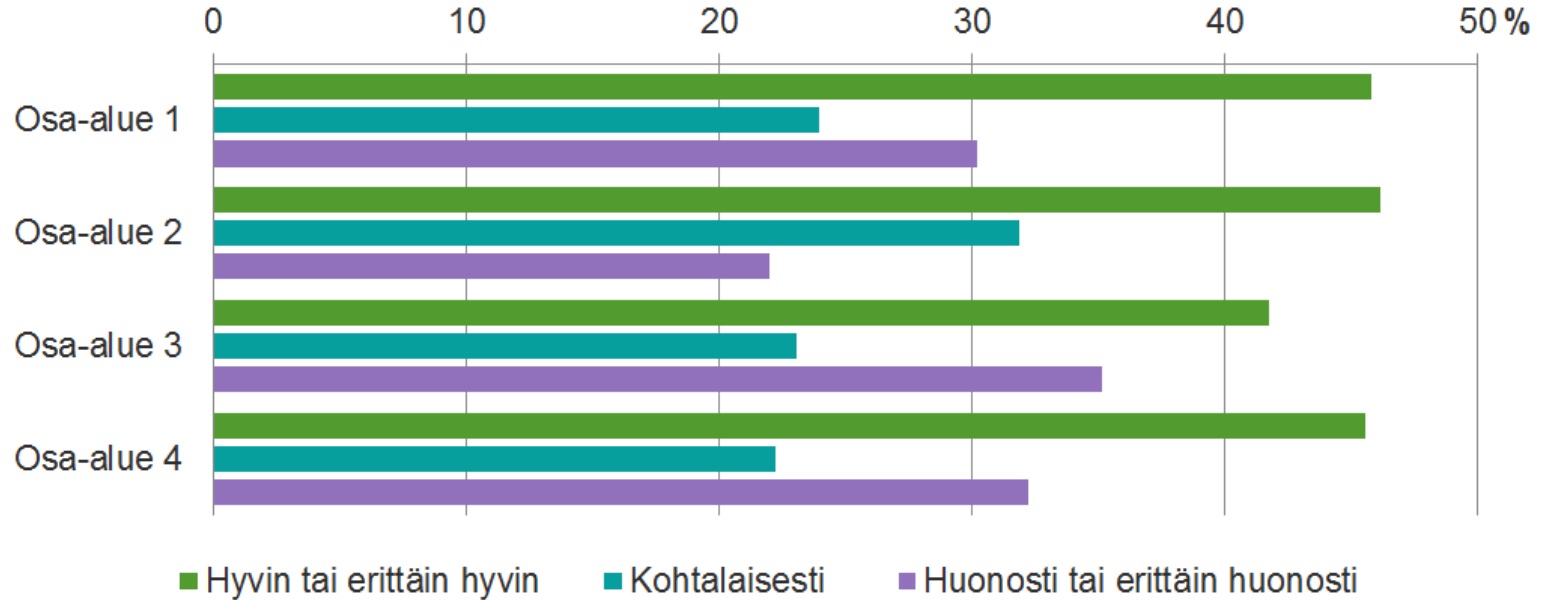
TULOKSET

SIDOSRYHMÄKYSELY (N=39)



TULOKSET

SIDOSRYHMÄ- JA KANSALAISKYSELY (N=101)



SANALLINEN PALAUTE

SIDOSRYHMÄKYSELY

- + Ohjelma laajentaa tietämystä sisäilma ja terveys -asiasta muuhunkin kuin "perinteisiin" homeisiin yms.
- + Sidosryhmäkuulemisessa keskustelu oli vuorovaikutteista ja meitä oikeasti haluttiin kuulla.
- + Tunnistaa keskeiset sisäilmaongelmat ja asettaa hyvät tavoitteet valmistelulle.

- Painottuu liiaksi ongelman todentamiseen ja viestimiseen.
- Ohjelma voisi keskittyä harvempiin ja konkreettisempiin tavoitteisiin ja toimenpiteisiin nykyisen version sijaan.
- Ongelma ei ole niinkään yksittäisissä ohjelman kohdissa kuin siinä, että asenne- ja tutkimuspohja on tämä.

- Tutkimusta tehdään paljon, mutta tutkimustuloksia ei jalkauteta suurelle yleisölle.
- Ei riitä, että kartoitetaan käsityksiä ja tarjotaan tietoa nykytietämyksen pohjalta, vaan tarvitaan myös lisää uutta tutkimustietoa.

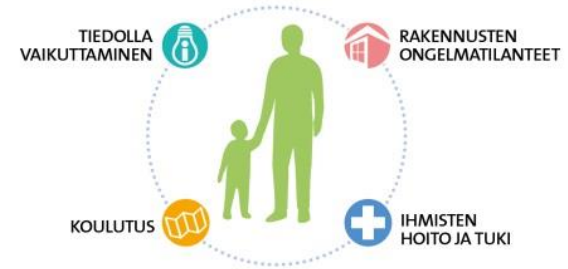
YHTEENVETO

- Molempien kyselyjen avoimissa vastauksissa nousivat esille samat teemat, joita toivottiin ohjelman edistävän:
 - lasten näkökulma ja oppimisympäristöt,
 - sairastuneiden oikeus- ja sosiaaliturva,
 - lainsäädäntö, ohjeistukset ja vastuut,
 - kuntoutus,
 - eritahojen koulutus,
 - viestintä ja tiedon puolueettomuus.

YHTEENVETO

- Ohjelma koettiin tarpeellisena yrityksenä koota yhteen
 - tiedolla vaikuttamista,
 - rakennusten ongelmatilanteita,
 - ihmisten hoitoa ja tukea sekä
 - koulutusta.
- Haasteeksi on tunnistettu kaikkien toimijoiden saaminen yhteisten tavoitteiden ja yhtenäisten näkemysten taakse.
- Saadun palautteen perusteella muun muassa sairastuneiden tilannetta on pyritty huomioimaan ohjelmassa paremmin ja tavoitteita tarkennettu.

KIITOKSET



THL haluaa kiittää kaikkia henkilöitä ja tahoja, jotka ovat osallistuneet työpajoihin, kuulemisiin tai muuten ovat olleet mukana ohjelman valmistelussa.

www.thl.fi/sisailmaohjelma

[anniina.salmela\(a\)thl.fi](mailto:anniina.salmela(a)thl.fi)