



Sisäilmapaja7

Oulu 11.–12.11.2015



Timo Ojanperä

Ylläpitoasiantuntija, Liikelaitos Oulun Tilakeskus

OULU

Rakennusvalvonta

Oulun seudun
ympäristötoimi



Työsuojelurahasto
Arbetarskyddsfonden
The Finnish Work Environment Fund



SOSIAALI- JA
TERVEYSMINISTERIÖ





Sisäilmapaja7

Oulu 11.–12.11.2015

Aihe: Kosteusvauriot ja sisäilmaongelmat,
Oulun toimintamalli



Sisäilmasto-ohjaustyöryhmä

- Ryhmässä sovitaan toimintatavat kohdekohtaisiin sisäilmatyöryhmiin
- Kokoonntuu 3 – 4 kertaa vuodessa

Sisäilmasto-ohjaustyöryhmä

- Kokoonpano
 - Oulun Tilakeskus (omistaja) (3)
 - Ympäristötoimi (terveystarkastaja) (1)
 - Työterveyslääkäri (1)
 - Työsuojelu (3+1)
 - Siivoustoimi (1)

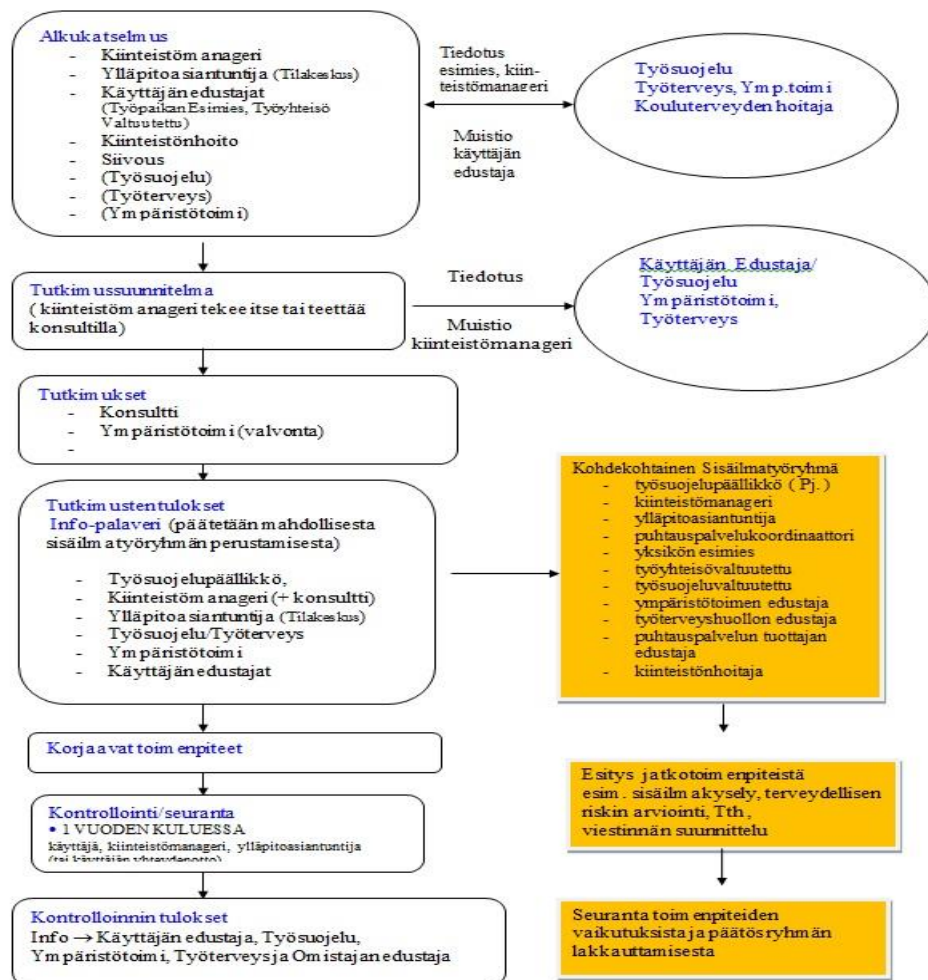
Sisäilmatyöryhmät

- Sisäilmatyöryhmä toimii 23:a kiinteistössä
- Omia kiinteistöjä 308 kpl ja rakennuksia 600 kpl, 882 000 brm²
- Lisäksi Oulu on vuokrannut ulkoa
- 150 000 brm².

SISÄILMASTO-ONGELMIEN TOIMINTAMALLI

SISÄILMASTO-ONGELMIEN TOIMINTAMALLI

01.01.2015



Kiinteistön alkukatselmus

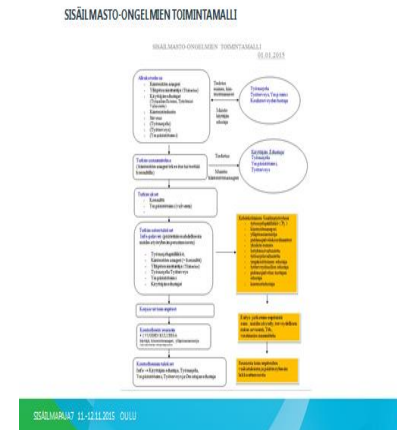
- Käyttäjän edustajat (työpaikan esimies, työyhteisövaltuutettu)
- Kiinteistömanageri (Tilakeskus)
- Ylläpitoasiantuntija (Tilakeskus)
- Kiinteistönhoito
- Siivous
- Tarvittaessa
 - (Työsuojelu)
 - (Työterveys)
 - (Ympäristötoimi)

SISÄILMASTO-ONGELMIEN TOIMINTAMALLI



Tiedotus alkukatselmuksesta

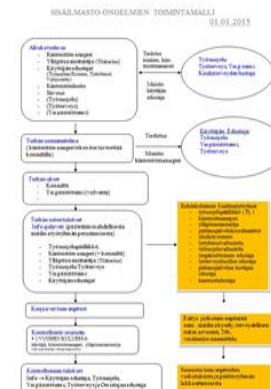
- Esimies, kiinteistömanageri yhdessä
Jakelu
- Työterveys
- Kouluterveydenhoitaja
- Käyttäjän edustaja



Tutkimussuunnitelma

Kiinteistömanageri tekee itse tai teettää konsultilla

SISÄILMASTO-ONGELMIEN TOIMINTAMALLI



Tiedotus tutkimussuunnitelmasta

- Käyttäjän edustaja
- Työsuojelu
- Ympäristötoimi
- Työterveys

SISÄILMASTO-ONGELMIEN TOIMINTAMALLI



Tutkimukset

- Konsultti tekee
- Ympäristötoimi (valvonta)

SISÄILMASTO-ONGELMIEN TOIMINTAMALLI

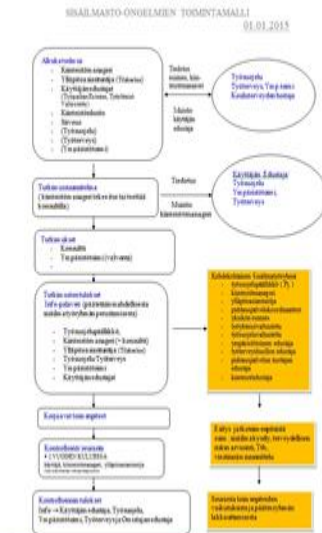


Tutkimusten tulokset

Info-palaveri (päätetään mahdollisesta sisäilmatyöryhmän perustamisesta)

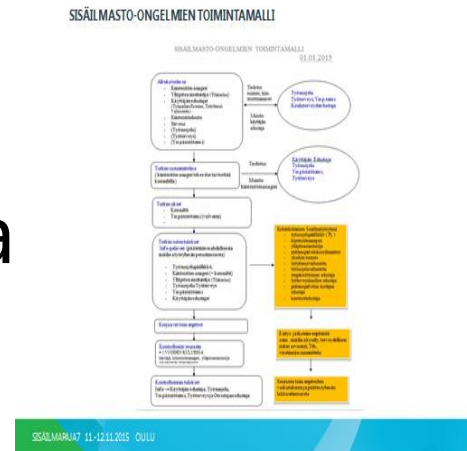
- Työsuojelupäällikkö
- Kiinteistömanageri (+ konsultti)
- Ylläpitoasiantuntija (Tilakeskus)
- Työsuojelu
- Ympäristötoimi
- Työterveys
- Käyttäjän edustajat

SISÄILMASTO-ONGELMIEN TOIMINTAMALLI



Tiedotus infopalaverin jälkeen

- Esimies, kiinteistömanageri yhdessä
Jakelu
- Työterveys
- Kouluterveydenhoitaja
- Käyttäjän edustaja



Korjaavat toimenpiteet ja kontrollointi ja seuranta

- Korjaustoimenpiteet
- 1 vuoden seuranta
- Käyttäjä, kiinteistömanageri,
ylläpitoasiantuntija
- Mahdollinen käyttäjän yhteydenotto
vuoden aikana

Kontrollon tulokset 1 vuoden päästä

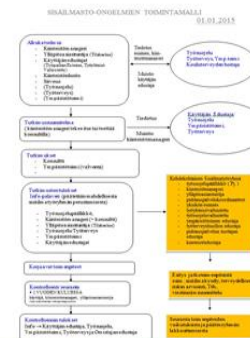
- Info → Käyttäjän edustaja, työsuojelu, ympäristötoimi, työterveys ja kiinteistönomistajan edustaja

Tutkimusten tulokset

Info-palaveri ja päätetään sisäilmatyöryhmän perustamisesta

- Työsuojelupäällikkö, Pj.
- Kiinteistömanageri (+ konsultti)
- Ylläpitoasiantuntija (Tilakeskus)
- Työsuojelu
- Ympäristötoimi
- Työterveys
- Käyttäjän edustajat

SISÄILMASTO-ONGELMIEN TOIMINTAMALLI



Kohdekohtainen Sisäilmatyöryhmä

- työsuojelupäällikkö (Pj.)
- kiinteistömanageri
- ylläpitoasiantuntija
- puhtauspalvelukoordinaattori
- yksikön esimies
- työsuojeluvaltuutettu
- työyhteisövaltuutettu
- ympäristötoimen edustaja (terveystarkastaja)
- työterveyshuollon edustaja
- puhtauspalvelun tuottajan edustaja
- kiinteistönhoitaja

SISÄILMASTO-ONGELMAN TOIMINTAMALLI



Esitys jatkotoimenpiteistä

- lisätutkimukset; materiaali-, sisäilmanäytteet, kuitunäytteet
- esim. sisäilmakysely, terveydellisen riskin arviointi, (Työterveyshuolto)
- korjaustoimenpiteet
- mahdollinen käytön rajoittaminen
- viestinnän suunnittelu

Seuranta

- Seuranta toimenpiteiden vaikutuksista
- Seurantakokouksia tarvittava määrä
- Ongelma poistunut -> päätös ryhmän lakkauttamisesta